



IRIS
CERAMICA
GROUP

60

SIXTY YEARS
OF SURFACES AND
ENVIRONMENT

SAPIENSTONE

dress your kitchen

RASSEGNA STAMPA

01 Gennaio - 31 Ottobre 2022

ITALIA

Casa Facile

05 Gennaio 2022

IL PIANO A INDUZIONE TPB tech® con comandi touch control è integrato nel top in grès SapienStone Malm Black [SapienStone]. N.B. Misure e prezzi su progetto.



ITALIA

Ambiente Cucina

10 Gennaio 2022



SAPIENSTONE

La collezione **Il Veneziano** si ispira al seminato alla veneziana, un pavimento che decorava ville e palazzi nobiliari veneti e che veniva ottenuto mescolando scarti di lavorazione di marmo e pietre frantumate, amalgamati nella calce o nel cemento. SapienStone recupera l'estetica del battuto di terrazzo alla veneziana per dare vita a tre nuovi top in grès porcellanato: Seminato Candido, Seminato Beige e Seminato Nero. Viene riproposta così la bellezza del decoro in grandi lastre di 320x150 cm e nello spessore di 12 mm: piccoli frammenti, materiali donano vita a un materiale eterno caratterizzato dalla lavorazione a tutta massa. Due le finiture: Naturale per un effetto più sobrio e Polished, che dona brillantezza alla superficie.

GERMANIA

Smart Home Interior

01 Febbraio 2022



Kitchen for life

➤ Paula Rosales modulare Küchen passen sich dank ihrer Flexibilität jeder Lebenslage an, ob Single- oder Familienküche. Ihr Credo und zugleich der Name ihres Unternehmens: Kitchen for life. Diese pimpt sie mit einem visionären Kochfeld von TPB Top Porzellanik Barcelona, eingelassen in eine Keramik-Arbeitsplatte von SapienStone, auf der jetzt quasi gebrutzelt wird. ◀
www.kitchenforlife.es – www.sapienstone.it

Die neuen Kochstätten ◀ Küche

SieMatic Colors

➤ Die Küchendesignschmiede bekennt mit SieMatic Colors Farbe. Hier taucht sie ihren grifflosen Klassiker in einen frischen Mix aus Titanweiß, Salbeigrün und Goldbronce. Die Rückwand in feinen Rahmenfronten aus Bronze-schimmerndem Aluminium wirkt wie eine Wandvertäfelung, birgt aber enormen Stauraum. LED-Bänder in der Griffmulde lassen die Arbeitsplatte schweben. ◀
www.siematic.com



Active Kitchen

➤ Warendorf schmückt seine Active Kitchen mit dem Trendmaterial Kupfer und erntet eine glamouröse Kochstätte, die ihresgleichen sucht. Die schimmernden Fronten stammen aus der Designline#12 mit nur zwölf Millimetern Stärke. Aus der markant gemaserten Arbeitsplatte aus Dekton glänzt eine eingelassene Spüle ebenfalls im edlen Kupfer. ◀
www.warendorf.com



cult + efecto

➤ An Eleganz kaum zu überbieten: Küchenbauer rational spielt gekonnt mit den Materialien, mixt bei seinem schwebenden Modell cult furnierte schwarze Raucheiche mit efecto-Vitrinen. Die Arbeitsplatte verschmilzt förmlich mit den Fronten der Unterschränke – beides aus Keramik. Dagegen kontrastiert der schmale Rahmen der Glastüren mit den ausgefrästen Griffen im Holz. ◀
www.rational.de

ITALIA

Natural Stone Specialist

01 Febbraio 2022



Natural Stone Specialist
January-February 2022 www.stonespecialist.com

SAPIENSTONE
dress your kitchen

SapienStone Porcelain Surfaces.
6mm, 12mm, 20mm Full Bodied
Surfaces from Cullifords.


CULLIFORDS

www.geraldculliford.co.uk
+44(0)208 390 4656

REGNO UNITO

KBB

04 Febbraio 2022

Solid as a rock

Durable, practical, and sleek, Culliford's ceramic surfaces are full bodied, so the colour, veins and detailing run throughout the whole material, helping it to really stand out as part of your design. The collection includes 6mm floor and wall surfaces as well as 12mm Sapienstone worktops that are heat, UV, scratch and chemical resistant. geraldculliford.co.uk

TRENDING | KBB



Sapienstone in Neri Alpi Chiaro, from £310 per sq m.



Sapienstone in Seminato Beige and Arabescato Rovere Buckskin, from £310 per sq m.



Sapienstone in Seminato Candido and Neri Alpi Chiaro, from £310 per sq m.

ITALIA

Progetto Cucina

16 Marzo 2022

SAPIENSTONE **INNOVAZIONE E TRADIZIONE SECOLARE**

La collezione Il Veneziano si ispira alla tradizione secolare del seminato alla veneziana, un pavimento che veniva ottenuto mescolando scarti di lavorazione di marmo e pietre frantumate, amalgamati nella calce o nel cemento. SapienStone ne recupera l'estetica per dare vita a tre nuovi top in gres porcellanato: Seminato Candido, Seminato Beige e Seminato Nero. Nello spessore di 12 mm, piccoli frammenti materici danno quindi vita a un materiale eterno rinnovandolo attraverso la capacità tecnologica della lavorazione a tutta massa. I tre top hanno colori neutri e vengono realizzati in formato grande lastra di 320x150 cm. Le superfici SapienStone nascono da materie prime naturali e vengono prodotte in modo sostenibile, all'interno di impianti a zero emissioni.



ITALIA

Progetto Cucina

22 Marzo 2022

SAPIENSTONE **INNOVAZIONE E TRADIZIONE SECOLARE**

La collezione Il Veneziano si ispira alla tradizione secolare del seminato alla veneziana, un pavimento che veniva ottenuto mescolando scarti di lavorazione di marmo e pietre frantumate, amalgamati nella calce o nel cemento. SapienStone ne recupera l'estetica per dare vita a tre nuovi top in gres porcellanato: Seminato Candido, Seminato Beige e Seminato Nero. Nello spessore di 12 mm, piccoli frammenti materici danno quindi vita a un materiale eterno rinnovandolo attraverso la capacità tecnologica della lavorazione a tutta massa. I tre top hanno colori neutri e vengono realizzati in formato grande lastra di 320x150 cm. Le superfici SapienStone nascono da materie prime naturali e vengono prodotte in modo sostenibile, all'interno di impianti a zero emissioni.



FRANCIA

cuisines-bains-magazine.com

28 Aprile 2022

cuisines & bains magazine

CUISINES SALLE DE BAINS PRODUITS COUPS DE ♥ TUTORIELS

LISEUSE ANNUAIRE ABONNEMENTS
Home > Coups de cœur Cuisine > SapienStone : un grès cérame effet marbre très tendance !



COUPS DE CŒUR CUISINE

SapienStone : un grès cérame effet marbre très tendance !

Spécialiste dans la production de dalles en grès cérame pour plans de cuisine, tables et plans de travail, la marque SapienStone (Iris Ceramica Group) maîtrise à la perfection les effets marbre ; une solution idéale pour qui veut marier l'élégance et la séduction du marbre naturel aux propriétés techniques exceptionnelles du grès cérame. Découverte !

ABONNEMENT ANNUEL



FRANCIA

cuisines-bains-magazine.com

28 Aprile 2022



Calacatta Statuario de SapienStone

Idéal pour habiller les plans de travail de cuisine ou les tables, le grès cérame est de plus en plus tendance dans l'univers de la cuisine équipée. Apprécié pour ses propriétés techniques exceptionnelles (résistance aux chocs, à l'usure, aux rayures, à la chaleur, facile d'entretien, etc.), ce matériau présente aussi des qualités esthétiques certaines, qui lui permettent d'imiter à la perfection certaines pierres naturelles... telles que le marbre. Or la marque SapienStone (Iris Ceramica Group), spécialiste dans la production de dalles en grès cérame pour plans de cuisine, tables et plans de travail, maîtrise également à la perfection les effets marbre.

Ainsi les grands formats SapienStone, déclinés notamment en 12 mm d'épaisseur, ont-ils atteint des standards esthétiques vraiment surprenants, en mesure de capturer les tonalités du marbre naturel, ainsi que son aspect tactile.

FRANCIA

cuisines-bains-magazine.com

28 Aprile 2022



Dark Marquina de SapienStone

Grâce aux grands formats que produit la marque, la surface continue crée un aspect « monolithique » des plus spectaculaires ! Affichant une brillance sans équivalent, le produit fini, délicatement veiné, s'agrément de tonalités chromatiques diverses qui contribuent, dans le cadre de projets d'intérieur raffinés et fascinants, à conférer aux surfaces qu'il habille le statut de vedette !

Inspirées des marbres les plus précieux

FRANCIA

cuisines-bains-magazine.com

28 Aprile 2022

En matière d'esthétique, SapienStone propose d'ailleurs de nombreuses textures, inspirées des marbres les plus précieux.

- **Calacatta Statuario**, marbre blanc-ivoire parcouru de veines grises ;
- **Calacatta**, un blanc chaud avec des veines allant du miel à la couleur cendre ;



Calacatta de SapienStone

- **Bianco Lasa**, l'équilibre entre luxe et minimalisme pour un look raffiné et urbain, caractérisé par une veine dorée ;
- **Premium White**, un blanc pur à peine effleuré par de délicates stries qui confèrent au panneau un aspect soyeux et délicat ;

FRANCIA

cuisines-bains-magazine.com

28 Aprile 2022



Premium White de SapienStone

- **Arabescato**, inspiré d'un précieux marbre blanc, se distingue par d'intenses et fréquentes veines qui se poursuivent et se superposent sur la surface, également appelées « arabesques » ;
- **Dark Marquina** interprète la pierre espagnole homonyme qui se distingue par la profondeur de son noir et le raffinement de son esthétique ;
- **Pietra Grey** s'inspire d'un marbre d'origine iranienne. Un fond gris intense avec de délicates marbrures blanc cristallin et des stries qui reproduisent les signes du temps qui passe.

Un matériau unique !

28 Aprile 2022

On rappellera pour finir que les panneaux en grès cérame fabriqués par SapienStone présentent des caractéristiques techniques et des performances qui rendent ce matériau unique :

- Facile à nettoyer, il résiste aux chocs thermiques et aux rayures, ainsi qu'aux produits acides ou corrosifs utilisés d'ordinaire pour son entretien. D'autre part, il ne change pas de couleur quand il est exposé aux rayons UV et ne se tache pas.
- Du fait de son processus de production (la cuisson s'effectue dans des fours à 1250°C), il se révèle particulièrement hygiénique et sain.
- Issu de matières premières naturelles, le grès cérame SapienStone peut être considéré comme un matériau durable et écoresponsable ; une solution idéale pour habiller le plan de travail, en somme, à l'heure où les préoccupations environnementales ne le cèdent en rien à l'esthétique.

SAPIENSTONE

ITALIA

IFDM.design

28 Aprile 2022

Sapienstone: performance con stile

Design

Sapienstone: performance con stile

I piani in gres porcellanato di SapienStone accompagnano le evoluzioni, di stili e funzionalità, in cucina. Nel nome della massima efficacia e qualità estetica

By

Linkedin

Il Veneziano by SapienStone

Non solo è il luogo della casa più vissuto e più mutato negli ultimi anni, ma è anche quello più complesso e più ricco di fascino proprio grazie alla sua poliedricità. Al ruolo primario di ambiente dedicato alla preparazione dei cibi, la cucina ha affiancato la sua nuova vocazione a spazio di socialità, di convivialità, spesso di connessione con il living, e destinazione per innovative tecnologie. I nuovi stili di vita ne hanno quindi mutato notevolmente l'estetica, ma ancor più hanno richiesto performance maggiori che solo i materiali alla base possono assecondare. Qui entra in gioco SapienStone, il brand di [Iris Ceramica](#) Group: conciliando l'attenzione formale con aspetti tecnici-funzionali, SapienStone realizza top per cucine e piani lavoro in gres porcellanato. Resistenza, durata, sostenibilità, personalizzazione sono i tratti maggiormente identificativi di questo materiale che risponde così alle richieste di funzionalità e flessibilità degli ambienti cucina moderni.

Bianco Lasa by SapienStone

Grey Earth by SapienStone

SapienStone, infatti, nasce da materie prime naturali inalterabili nel tempo, che non risentono dell'effetto del calore, della luce, dei graffi o dell'uso di prodotti chimici per la pulizia e disinfezione. Piani quindi che possono diventare teatro di sperimentazioni culinarie e di una vitale quotidianità domestica. L'ampia disponibilità di colori e finiture asseconda gusti e stili dei più diversi, moderni o tradizionali, con colori a tutta massa con venature dall'effetto fortemente realistico. La possibilità di applicarlo a piani da tavolo (interni o esterni) e perfino ai top da bagno, a pavimenti o a parete genera look integrati, mettendo in dialogo arredi e spazi.

Non da meno, il suo essere un prodotto naturale ed ecologico: SapienStone nasce da argille e colori minerali che - dopo la pressatura e cottura - diventano una superficie performante; a fine vita, può pertanto essere riciclato con il minimo impatto ambientale.

Calacatta Statuario by SapienStone

Il Veneziano by SapienStone 02

Il Veneziano by SapienStone 03

Il Veneziano by SapienStone 04

Tradizioni secolari in un materiale innovativo

Fra le innumerevoli proposte di SapienStone, Il Veneziano emerge per estetica e originalità. Trae ispirazione dal seminato alla veneziana, pavimento che decorava ville e palazzi nobiliari veneti e realizzato da scarti di lavorazioni in marmo e pietre. La collezione di SapienStone fa eco al calore naturale di questa texture, attraverso tre nuovi top: Seminato Candido, Seminato Beige e Seminato Nero, nello spessore di 12mm, in formato grande lastra di 320x150cm.

Accento agreste per interior contemporanei

Attingendo nuovamente da un materiale nobile, la pietra Piasentina, apprezzata fin dall'antichità, SapienStone offre la sua personale interpretazione di questa pietra calcarea di origine sedimentaria: nasce la finitura piasentina dalle tonalità del grigio con leggere venature bianche e piccole sfumature tendenti al bruno-rossastro; in base al grado di lucidatura appare più chiara o più scura. Una naturale matericità, piacevole al tatto.

Piasentina by SapienStone 01

ITALIA

Ambiente Cucina

29 Aprile 2022

MATERIALI DEL NOSTRO TEMPO

ESTETICHE DAL SAPORE "STORICO"
E PRESTAZIONI ALL'ALTEZZA DELLE
NUOVE ESIGENZE DELL'ABITARE
(CHE IN CUCINA COMPRENDONO
SALUBRITÀ E IGIENE). LA MISSION
ATTENTA AI TRENDS DI ARREDO DI **IRIS**
GROUP

«La cucina classica si riafferma nel tempo, ma al tempo stesso è un ambiente fluido, in costante evoluzione e sempre più collegato alle zone living. È un luogo fulcro della casa o della ristorazione dove si incontrano gastronomia e convivialità, ma anche funzioni, tecnologie e materiali performanti». La risposta all'evoluzione del gusto e alle nuove esigenze dell'abitare oggi passa molto anche attraverso i materiali e ne è convinta **Debora Laterza**, marketing director **Iris Ceramica Group**.

Quali collezioni SapienStone rispondono a questo tipo di richieste, conservando però il gusto del classico?

Da sempre attenta alle richieste di mercato e con un occhio puntato verso i trends dell'arredo, SapienStone reinterpretava il tradizionale battuto di terrazzo con la collezione **Il Veneziano**. Il seminato ha definito il carattere delle ville nobiliari e delle abitazioni dell'alta borghesia e, prodotto artigianalmente in Italia da secoli, oggi è nuovamente apprezzato. I top SapienStone ne reinterpretano le estetiche in maniera contemporanea, pur mantenendo il suo sapore "a tutta massa" che origina dalla casuale miscela di frammenti materici.

Come si compone la collezione?

Il catalogo comprende un'articolata gamma di estetiche pensate per un consumatore attento allo stile e rispettoso della natura. Ad esempio, le lastre effetto marmo ispirate all'eterno Calacatta o all'elegante **Alpi Chiaro Venato**, una superficie caratterizzata da un intenso fondo verde e illuminata da bianche venature.

Accanto allo stile estetico-compositivo, altrettanto importante è l'evoluzione delle performance dei materiali. Come si esprime la vostra ricerca in questo ambito?

I piani di lavoro SapienStone sono realizzati in grès porcellanato. Questo materiale, oltre all'indiscussa componente estetica e ad un articolato range di soluzioni, presenta qualità tecniche e di performance che lo distinguono dai materiali naturali, come marmi e pietre. Grazie alle proprietà antibatteriche e



Debora Laterza
marketing director
Iris Ceramica Group



Un'isola cucina di gusto contemporaneo (foto in alto) "vestita" dal **Seminato Beige** di **SapienStone**, che richiama la tradizione materica di ville e abitazioni alto borghesi del secolo scorso

Nella foto sotto, un ambiente cucina dove il pavimento e il rivestimento dell'arredo lineare della parete di fondo è in **Seminato Candido Nero** della collezione **Il Veneziano** di SapienStone, che reinterpreta il tradizionale battuto delle terrazze di un tempo. Sulla parete all'interno dell'arco, sulla destra, l'elegante **Alpi Chiaro Venato**

antivirali di Active Surface abbiamo anche ottenuto la certificazione in ambito "food contact" che testimonia l'elevato livello di sicurezza delle nostre lastre.

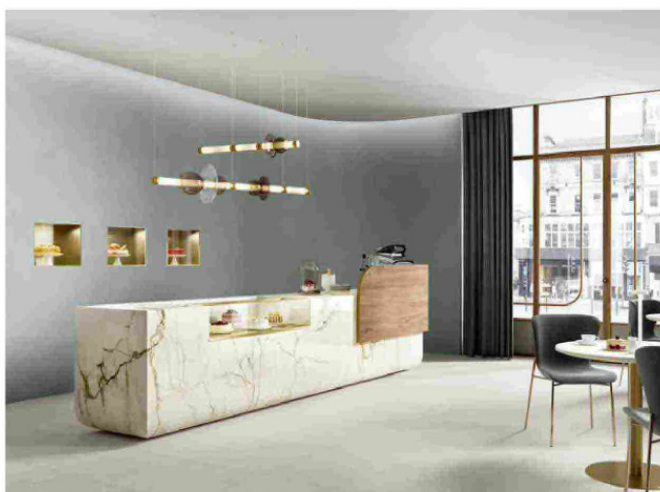
Un plus unico nel panorama della ceramica, che si aggiunge ai tradizionali vantaggi del materiale: facile da pulire, resistente agli sbalzi termici e ai graffi, non

viene intaccato da prodotti acidi o corrosivi usati per la normale manutenzione o per cucinare (penso al limone), non cambia colore se esposto ai raggi UV e non si macchia. In fase di produzione, la cottura delle lastre SapienStone - a temperature che raggiungono i 1250°C - fa sì che siano materiali salubri.

ITALIA

GUEST

01 Maggio 2022



Superfici innovative

SapienStone offre rivestimenti personalizzabili per progetti contract e per piani cucina d'eccellenza: superfici esclusive in grado di integrarsi con ogni stile e, soprattutto, con ogni esigenza. Tutti i piani SapienStone, infatti, sono resistenti alle alte temperature e agli stress atmosferici, sono antigraffio, antiurto, totalmente igienici e progettati per far fronte alle richieste sempre nuove e mutevoli della vita contemporanea.

ITALIA

momsabouttown.it

19 Maggio 2022

MOMS ABOUT TOWN

BY MARIANGELA • 19 MAGGIO 2022 • IN FRIDAY PINS

SapienStone: la cucina ideale...a prova di bambino



Qualche giorno fa sono entrata per la prima volta nello show-room di **Iris Ceramica Group**, il marchio leader mondiale nella produzione di gr porcellanato e ceramica tecnica di alta gamma.

ITALIA

momsabouttown.it

19 Maggio 2022



Ma oltre ai pregi estetici, di questo materiale mi hanno sorpreso le qualità tecniche, che lo distinguono dai materiali naturali rendendolo decisamente più fruibile. Ve ne elenco qualcuna?

SapeinStone è resistente agli sbalzi termici e ai graffi. Non viene intaccato da alimenti o prodotti acidi e corrosivi usati per la normale manutenzione della cucina; non si macchia e si pulisce facilmente con un semplice detergente.



E' igienico e ha proprietà antibatteriche e antivirali. Ha anche ottenuto la certificazione "food contact" per cui può entrare a contatto diretto con i cibi totale sicurezza.

ITALIA

momsabouttown.it

19 Maggio 2022



Io aggiungerei che è anche **'a prova di bambino'**: i miei figli hanno modellato la creta e dipinto direttamente su un piano di lavoro Sapienstone effetto legno e, dopo una passata di spugna, quella superficie era tornata perfetta come prima. Mentre li guardavo trafficare con forbici, vernici e colla, tra me e me pensavo: e se quel piano fosse stato di legno vero o di marmo vero?



Dubito che il risultato sarebbe stato lo stesso...

ITALIA

CompoArredo

16 Giugno 2022



RIVESTIMENTI & SUPERFICI

SapienStone lancia la collezione Il Veneziano

SAPIENSTONE, È IL BRAND SPECIALIZZATO IN TOP CUCINA IN GRES PORCELLANATO DI ALTISSIMA GAMMA DI IRIS CERAMICA GROUP

Forte di un DNA da sempre orientato all'innovazione, SapienStone lancia la collezione **Il Veneziano** che si ispira a una tradizione secolare italiana: il seminato alla veneziana. Si tratta di una delle creazioni più originali e sostenibili della scuola artigianale italiana, un pavimento che decorava ville e palazzi nobiliari veneti e che veniva ottenuto mescolando scarti di lavorazione di marmo e pietre frantumate, amalgamati nella calce o nel cemento. SapienStone recupera l'estetica affascinante del battuto di terrazzo alla veneziana per dare vita a tre nuovi top in gres porcellanato: **Seminato Candido**, **Seminato Beige** e **Seminato Nero**. Nello spessore di 12 mm viene riproposta la bellezza del decoro presente sulla superficie: piccoli frammenti materici donano vita a un materiale eterno e parlano della capacità tecnologica del Brand nella lavorazione a **tutta massa**. Un plus che dona valore al design del materiale studiato da SapienStone nei minimi dettagli. I tre top della collezione **Il Veneziano** hanno colori neutri che si adattano sia a cucine moderne che tradizionali e donano

COMPO ARREDO
76

ITALIA

CompoArredo

16 Giugno 2022



all'ambiente eleganza e dinamicità al tempo stesso. Vengono realizzati in formato grande lastra di 320x150 cm, dimensione che riesce a coprire ampie superfici senza soluzione di continuità. Due le finiture: Naturale per un effetto più sobrio e Polished che dà brillantezza alla superficie. Alla bellezza della texture fanno da contraltare caratteristiche tecniche

come resistenza alle alte temperature e agli sbalzi termici, ai raggi UV e ai prodotti acidi e corrosivi, oltre a una grande facilità di pulizia che si traduce in superfici igieniche e sicure, pensate per il benessere di chi le usa. Le superfici SapienStone nascono da materie prime naturali e vengono prodotte in modo sostenibile, all'interno di impianti a zero emissioni.

Specifiche tecniche:
Collezione: Il Veneziano.
Colori: Seminato Candido,
Seminato Beige,
Seminato Nero.
Finitura: Naturale, Polished.
Formato: 320x150 cm.
Spessore: 12 mm.

www.sapienstone.it

COMPO
ARREDO
77

ITALIA

ambientecucinaweb.it

20 Giugno 2022



La versatilità delle lastre SapienStone si esprime perfettamente in quest'isola realizzata in Calacatta Macchia Vecchia accostata a contrasto con il Rovere Baio

contenuto sponsorizzato

SapienStone, declinazioni e prestazioni al top

16 Giugno 2022

Le lastre in gres porcellanato SapienStone, brand di Iris Ceramica Group, interpretano le estetiche più interessanti del design contemporaneo e arricchiscono le prestazioni del gres con le proprietà antibatteriche e antivirali di Active Surface®

Le lastre in gres di **SapienStone** rappresentano una eccellente soluzione per le esigenze progettuali e creative degli interior design che ricercano innovazione e sostenibilità, estetica e suggestioni materiche unite ad alte prestazioni di performance.

Questo perché i top SapienStone presentano qualità tecniche superiori a quelle dei prodotti naturali come marmi, pietre e legni, mantenendone l'estetica, come si può vedere dalla presentazione nell'articolo **di alcune delle più belle finiture in collezione.**

La bellezza estetica delle lastre in gres SapienStone **si combinano con i plus della ceramica**, che amplifica i vantaggi del materiale: salubre, facile da pulire, resistente agli sbalzi termici e ai graffi, non viene intaccato da prodotti acidi o corrosivi usati per la normale manutenzione o per cucinare.

Grazie alle **proprietà antibatteriche e antivirali di Active Surface®**, SapienStone ha ottenuto la certificazione in ambito "food contact" che testimonia l'elevato livello di sicurezza delle lastre, per poter essere a contatto direttamente con i cibi.

ITALIA

ambientecucinaweb.it

20 Giugno 2022

Sapiestone, ricordiamo, è **un materiale a tutta massa arricchito da venature nello spessore (12 e 20mm)** che permettono lavorazioni sul bordo aumentandone le possibilità di utilizzo senza compromessi estetici. Un materiale perfetto per la cucina moderna che è sempre più un terreno di sperimentazione estetica e funzionale in cui i diversi materiali e le cromie contribuiscono a creare una scenografia domestica.

Ispirazione natura

Piasentina. SapienStone rielabora il **fascino esclusivo e materico della piasentina** in superfici ceramiche altamente resistenti per i piani lavoro, top cucina e tavoli. Una finitura elegante e ricercata, solo apparentemente neutra, che si adatta trasversalmente ad ogni tipo di stile.

Le lastre riprendono con estrema verosimiglianza le variazioni cromatiche del materiale naturale, risultando particolarmente dinamiche.

Il Veneziano. SapienStone recupera l'estetica affascinante del **battuto di terrazzo alla veneziana** per dare vita a tre nuovi top in gres porcellanato: **Seminato Candido, Seminato Beige e Seminato Nero**. Nello spessore di 12 mm viene riproposta la bellezza del decoro presente sulla superficie: piccoli frammenti materici donano vita a un materiale eterno e parlano della capacità tecnologica del Brand nella lavorazione a tutta massa. Un plus che dona valore al design del materiale studiato da SapienStone nei minimi dettagli.

I tre top della collezione Il Veneziano hanno colori neutri che si adattano sia a cucine moderne che tradizionali e donano all'ambiente eleganza e dinamicità al tempo stesso.

Marmo Premium White. Premium White abbina **una base bianca a sottili venature grigio chiaro** e riproduce il marmo stratificato, in cui il tempo ha creato sulla superficie un movimento di lievi striature. Perfetta in ambienti dal look delicato, questa texture di SapienStone ha un design unico, che rende radiosa ogni cucina. Premium White è una superficie dai dettagli curati, capace di accostarsi non solo a contesti tradizionali, ma anche a interior contemporanei, dove diventa un elemento che cattura l'attenzione.

Marmo Fior di Bosco. La raffinatezza del marmo grigio è fonte di ispirazione di questa texture SapienStone che **prende ispirazione dal noto marmo grigio italiano**.

Semplice ed elegante Fior di Bosco si presenta con un fondo grigio rischiarato da sottili venature bianche e un effetto nuvolatura che ammorbidisce i passaggi da una gradazione all'altra.

Le due finiture in collezione sono pensate per connotare la cucina in modo diverso: **Silky, con la sua superficie vellutata** accentua il carattere di sobrietà della texture, mentre Polished, lucida e riflettente, dona nuova profondità al colore.

Rovere Collection. In molti paesi del mondo il legno è un materiale molto utilizzato per i top cucina e SapienStone ne coglie gli aspetti estetici ed emozionali per creare **una finitura ispirata a un legno nobile come il rovere**, ma con tutti i vantaggi del grès porcellanato.

Rovere Collection porta in cucina tutto il calore del legno in **due colori Rovere Baio**, dalla tonalità scura, e **Rovere Buckskin**, dalla nuance più chiara, esaltati dalla finitura naturale. La superficie presenta, inoltre, una leggera struttura e uno smalto sviluppato ad hoc che conferisce alla superficie una sensazione di morbidezza al tatto, perfetta per top cucina.

ITALIA

lacucinaitaliana.it

20 Giugno 2022

In collaborazione con



DESIGN

Scegli il top

I piani cucina in gres porcellanato SapienStone abbinano estetica e funzionalità: sono sicuri anche a contatto diretto con gli alimenti, facili da pulire, resistenti, sostenibili e durano nel tempo. Scopri le proposte del brand perfette per ogni stile

di Redazione



ITALIA

lacucinaitaliana.it

20 Giugno 2022

Negli ultimi anni gli spazi domestici sono cambiati. La cucina, da locale di servizio quasi da nascondere, è stata integrata nel soggiorno ed è diventata il vero fulcro della casa. Attorno a questo grande spazio, ruota la vita della famiglia, dalla colazione alle feste con gli amici, dai momenti di studio e di lavoro alla preparazione della cena, momento sempre più corale, da condividere con le persone care. Ecco perché è importante scegliere mobili capaci di unire la bellezza estetica alle alte performance tecniche e perché il top della cucina riveste un ruolo sempre più importante. Le sue qualità da tenere presente al momento della scelta? Deve essere resistente, facile da pulire e bello.

Quale materiale scegliere?

Grazie alle sue caratteristiche, il materiale migliore per il top della cucina è il gres porcellanato. È facile da pulire, perché è antimacchia e del tutto impermeabile, e resiste bene nel tempo, è antigraffio e il colore si mantiene inalterato. A livello estetico le possibilità sono praticamente infinite: tinta unica, effetto pietra, effetto legno, effetto marmo. Tutti potranno trovare la texture che meglio si addice allo stile della casa. E, in più, il gres porcellanato è un materiale sostenibile e riciclabile. Le lastre in gres porcellanato di **SapienStone**, marchio di Iris Ceramica Group, sono costituite da un materiale a tutta massa, arricchito da venature nello spessore di 12 e 20 millimetri per permettere una grande libertà creativa di utilizzo, con una garanzia estetica sempre di alto livello. Ma la bellezza non è tutto: grazie alle proprietà antibatteriche di Active Surface®, SapienStone si rivela conforme alle direttive dell'Unione Europea che regolano il contatto con gli alimenti e ha ottenuto il riconoscimento "food contact" che garantisce un alto livello di sicurezza igienica anche a contatto diretto con il cibo, sia in ambito domestico che industriale.

ITALIA

lacucinaitaliana.it

20 Giugno 2022

A ciascuno il suo

Moderno o tradizionale? Stile legno, pietra o marmo? Colori più decisi o tinte neutre? La proposta dei top SapienStone si adatta a qualsiasi gusto e a qualunque ambiente. La finitura Piasentina ha un fascino tutto materico, elegante e ricercato, la superficie Il Veneziano recupera l'estetica del battuto di terrazzo alla veneziana per dare vita a tre top in gres porcellanato, Seminato Candido, Seminato Beige e Seminato Nero, con colori neutri capaci di adattarsi sia allo stile moderno sia a quello tradizionale, donando all'ambiente un tocco di dinamicità. La finitura effetto marmo Premium White abbina una base bianca a sottili venature grigio chiaro e riproduce il marmo stratificato, in cui il tempo ha lasciato il suo segno affascinante; è ideale in ambienti dal look delicato, che rende più radiosi e luminosi. La finitura effetto marmo Fior di Bosco è ispirata all'eleganza del marmo grigio italiano: il fondo grigio è rischiarato da sottili venature bianche e da un effetto nuvolatura, che ammorbidisce i passaggi da una gradazione all'altra. Due le finiture a disposizione: Silky, con la sua superficie vellutata, accentua il carattere di sobrietà della texture, mentre Polished, lucida e riflettente, dona nuova profondità al colore. La finitura legno Rovere Collection porta in cucina tutto il calore del legno, ma con la praticità del gres porcellanato; sia Rovere Baio, dalla tonalità scura, sia Rovere Buckskin, con una nuance più chiara, sono esaltati dalla finitura naturale e hanno una

ITALIA

lacucinaitaliana.it

20 Giugno 2022

superficie che dona una sensazione di morbidezza al tatto. Perché la cucina sarà così bella e funzionale che vi verrà voglia di accarezzarla tutti i giorni.



**SapienStone, finitura calacatta macchia vecchia,
con inserti effetto rovere**

ITALIA

archiproducts.com

27 Giugno 2022

archiproducts

Prodotti > Finiture > Rivestimenti e decorazioni per pareti > Rivestimenti > SapienStone



SapienStone
CALACATTA MACCHIA VECCHIA

Top cucina in gres porcellanato effetto marmo

RICHIEDI PREZZI

RICHIEDI CATALOGHI

RICHIEDI BIM/CAD

CALACATTA MACCHIA VECCHIA By SapienStone

Tipologia Top cucina in gres porcellanato effetto marmo

Calacatta Macchia Vecchia è un rivestimento in gres porcellanato. Nulla è più gratificante, per l'occhio e per il palato, di un bel prodotto di pasticceria, che ormai ha raggiunto livelli di perfezione estetica tali da potersi considerare arte a tutti gli effetti. Esposto su superfici da effetti marmorei, dal tatto morbido e setoso, come solo Calacatta Macchia Vecchia, impreziosita con decisi inserimenti di Rovere Baio, sa definire, diventa ancora più invitante, pronto a corrompere anche i più integerrimi. Le strutture che lo accolgono sono sobrie, essenziali, ma con grinta, pronte a mettere in risalto gli invitanti gioielli che innocentemente alleviano dalle frustrazione o ripagano dai successi.

[Maggiori informazioni del produttore su CALACATTA MACCHIA VECCHIA SapienStone](#)

ITALIA

archiproducts.com

12 Agosto 2022

NETWORK ▼ 🇮🇹 ITALIA / IT (6) PUBBLICA PRODOTTI

archiproducts®

Cerca in 292.450 prodotti, brand, designer



ACCEDI

Magazine ▶ Sapienstone al Burj Khalifa di Dubai



Sapienstone al Burj Khalifa di Dubai

Il marmo Calacatta veste le superfici ceramiche delle luxury home del grattacielo più alto del mondo

Di: Angelo Dell'Olio, Letto 559 volte

12/08/2022 - I top in ceramica di Sapienstone approdano al Burj Khalifa di Dubai, il grattacielo più alto del mondo. Dall'alto dei suoi 829 metri lo sguardo si perde su tutta la città di Dubai fino al deserto. Al suo interno hotel, ristoranti e appartamenti di lusso. Ed è proprio in una di queste luxury home, all'ottantesimo piano, che i progettisti di **Goetting Interiors** hanno utilizzato le proposte SapienStone per caratterizzare la grande cucina, con isola centrale e parete attrezzata, resa unica da una grande finestra panoramica con vista a 180°gradi sulla città.



Tag

dubai ceramica

SCOPRI IL BRAND

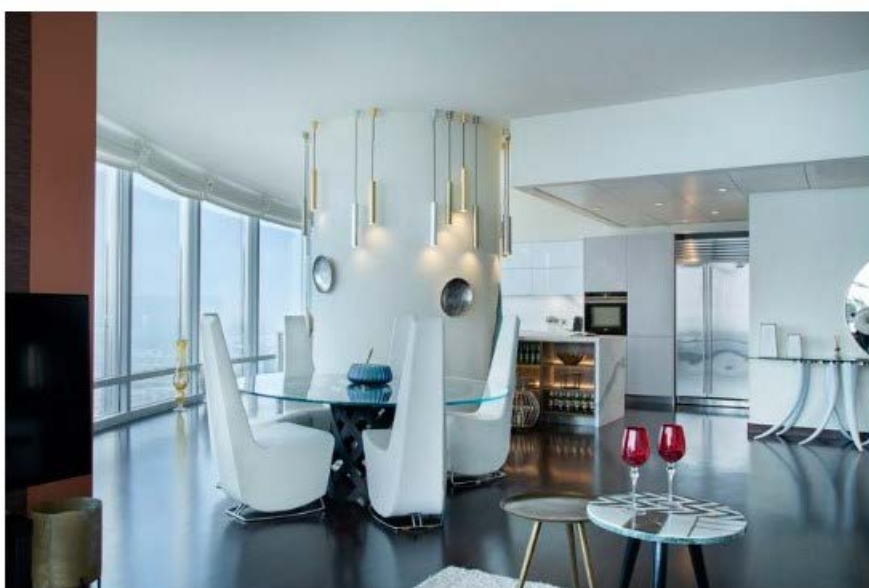
SapienStone
📍 Italia
CONTATTA L'AZIENDA

VEDI TUTTI ◀ ▶

ITALIA

archiproducts.com

12 Agosto 2022



1. Sapienstone al Burj Khalifa di Dubai

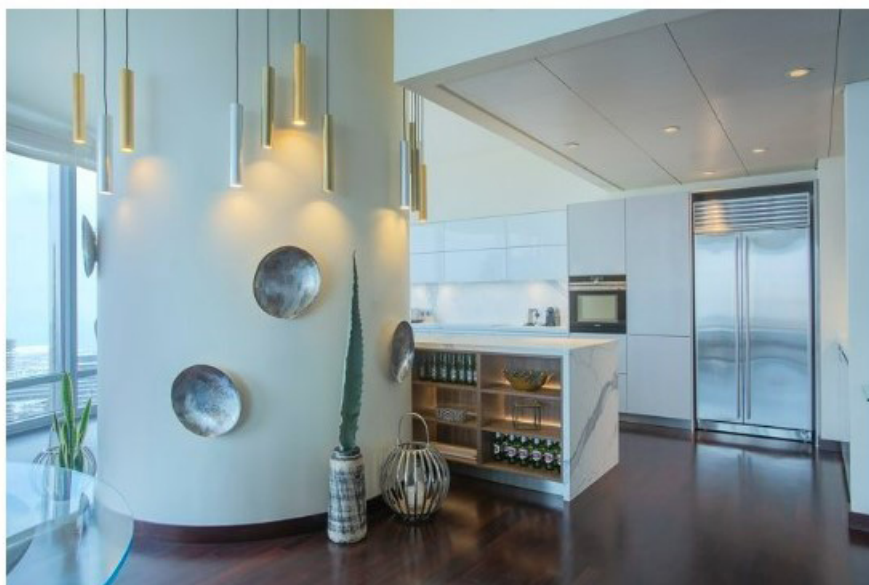
SapienStone è il brand di **Iris Ceramica Group** specializzato nella produzione di lastre in gres porcellanato. L'iniziativa nasce dalla collaborazione con Moda Line - distributore esclusivo delle superfici SapienStone negli Emirati Arabi Uniti - e Goetting Interiors, che ha realizzato il progetto in cui la cucina diventa un ambiente che completa l'esperienza spettacolare della vista a 360° sullo skyline dubaiano.

In questa realizzazione i progettisti di **Goetting Interiors**, alla ricerca di finiture senza tempo, hanno scelto l'effetto marmo Calacatta Statuario di SapienStone, uno stile classico sempre di tendenza e di grande effetto. La superficie è stata impiegata per rivestire l'isola centrale, con taglio concavo in modo da abbracciare la colonna portante al centro dello spazio e renderla un elemento d'arredo dello spazio. Le lastre non si fermano solo al top, ma corrono anche lungo i lati della cucina, creando una serie di nicchie. Questo gioco di linee e geometrie senza discontinuità dà vita ad un banco snack sul lato opposto della cucina. Per ampliare le potenzialità delle lastre SapienStone è possibile integrare, in ogni top, le soluzioni smart Hypertouch: l'innovativa superficie capacitiva che - grazie a un sistema integrato di sensori domotici - consente, attraverso il semplice sfioramento della lastra o con una leggera pressione, il controllo di accensione e spegnimento di impianti di illuminazione o la comparsa e scomparsa di elementi funzionali della cucina.

ITALIA

archiproducts.com

12 Agosto 2022



2. Sapienstone al Burj Khalifa di Dubai

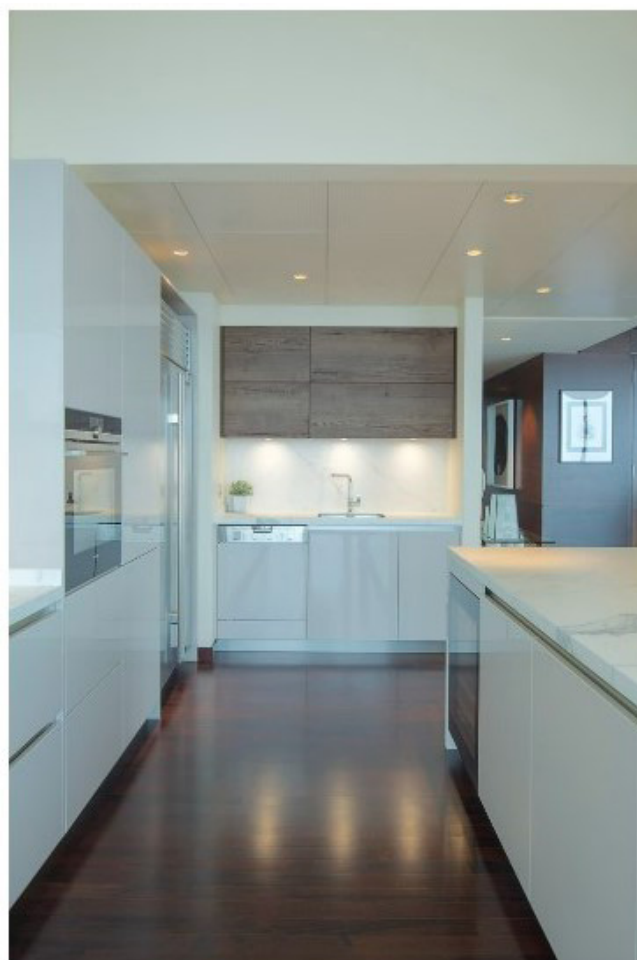
Anche il piano di lavoro con i fuochi, il lavello a incasso, e il paraschizzi sulla parete sono stati realizzati utilizzando l'effetto marmo delle lastre SapienStone. I progettisti hanno scelto una finitura lucida e una palette cromatica chiara (ndr. effetto marmo calacatta) per consentire alla luce naturale che entra dalle grandi vetrate, di riflettere sulle superfici e dare un accento *Hygge style* all'ambiente cucina che si presenta vivo, accogliente e suggestivo.

[SapienStone on Archiproducts.com](https://www.archiproducts.com)

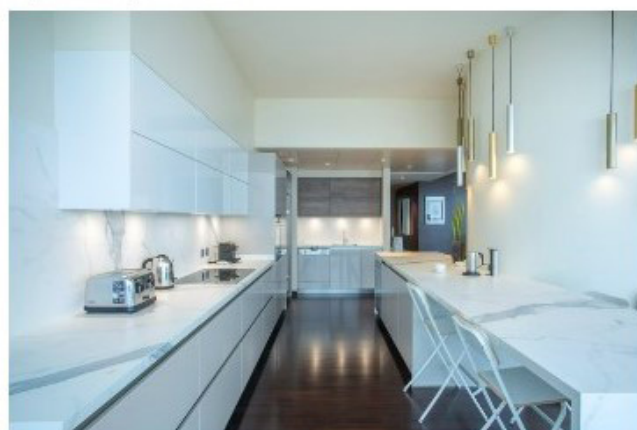
ITALIA

archiproducts.com

12 Agosto 2022



2. Saplenstone al Burj Khalifa di Dubai



3. Saplenstone al Burj Khalifa di Dubai

ITALIA

archiproducts.com

12 Agosto 2022



4. Saplenstone al Burj Khalifa di Dubai



3. Saplenstone al Burj Khalifa di Dubai

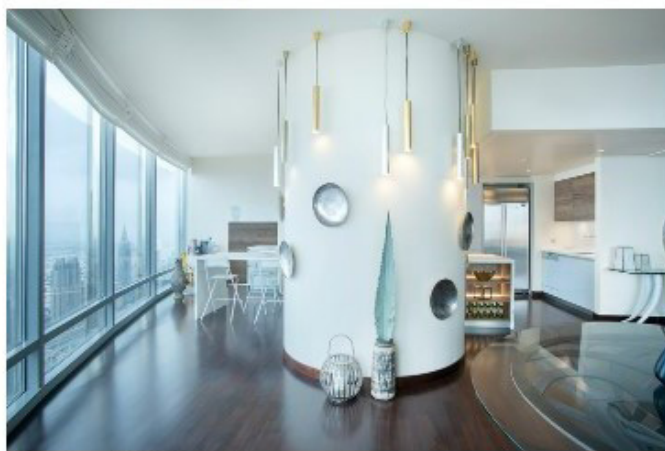
ITALIA

archiproducts.com

12 Agosto 2022



7. Sapienstone al Burj Khalifa di Dubai



8. Sapienstone al Burj Khalifa di Dubai



9. Sapienstone al Burj Khalifa di Dubai

ITALIA

edilportale.com

12 Agosto 2022

NETWORK PUBBLICA I TUOI PRODOTTI

edilportale

Notizie Prodotti Tecnici e Imprese Tour 2022

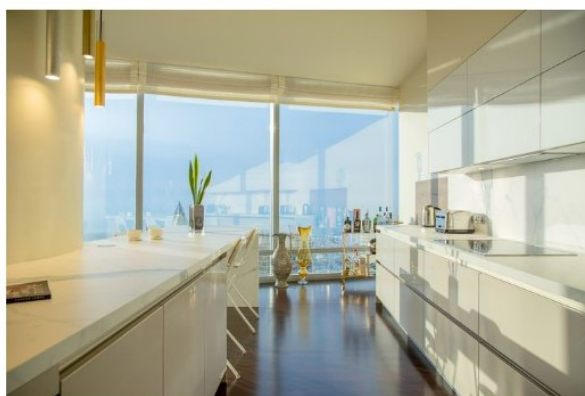
AZIENDE

Sapienstone al Burj Khalifa di Dubai

di Angelo Dell'Olio

Il marmo Calacatta veste le superfici ceramiche delle luxury home del grattacielo più alto del mondo

0 Commenti



Sapienstone al Burj Khalifa di Dubai

ITALIA

edilportale.com

12 Agosto 2022

12/08/2022 - I top in ceramica di Sapienstone approdano al **Burj Khalifa** di **Dubai**, il grattacielo più alto del mondo. Dall'alto dei suoi 829 metri lo sguardo si perde su tutta la città di Dubai fino al deserto. Al suo interno hotel, ristoranti e appartamenti di lusso. Ed è proprio in una di queste luxury home, all'ottantesimo piano, che i progettisti di **Goetting Interiors** hanno utilizzato le proposte SapienStone per caratterizzare la grande cucina, con isola centrale e parete attrezzata, resa unica da una grande finestra panoramica con vista a 180°gradi sulla città.



[SapienStone](#) è il brand di **Iris Ceramica Group** specializzato nella produzione di lastre in gres porcellanato. L'iniziativa nasce dalla collaborazione con Moda Line - distributore esclusivo delle superfici SapienStone negli Emirati Arabi Uniti - e Goetting Interiors, che ha realizzato il progetto in cui la cucina diventa un ambiente che completa l'esperienza spettacolare della vista a 360° sullo skyline dubaiano.

ITALIA

edilportale.com

12 Agosto 2022

In questa realizzazione i progettisti di **Goetting Interiors**, alla ricerca di finiture senza tempo, hanno scelto l'effetto marmo Calacatta Statuario di SapienStone, uno stile classico sempre di tendenza e di grande effetto. La superficie è stata impiegata per rivestire l'isola centrale, con taglio concavo in modo da abbracciare la colonna portante al centro dello spazio e renderla un elemento d'arredo dello spazio. Le lastre non si fermano solo al top, ma corrono anche lungo i lati della cucina, creando una serie di nicchie. Questo gioco di linee e geometrie senza discontinuità dà vita ad un banco snack sul lato opposto della cucina. Per ampliare le potenzialità delle lastre SapienStone è possibile integrare, in ogni top, le soluzioni smart Hypertouch: l'innovativa superficie capacitiva che - grazie a un sistema integrato di sensori domotici - consente, attraverso il semplice sfioramento della lastra o con una leggera pressione, il controllo di accensione e spegnimento di impianti di illuminazione o la comparsa e scomparsa di elementi funzionali della cucina.

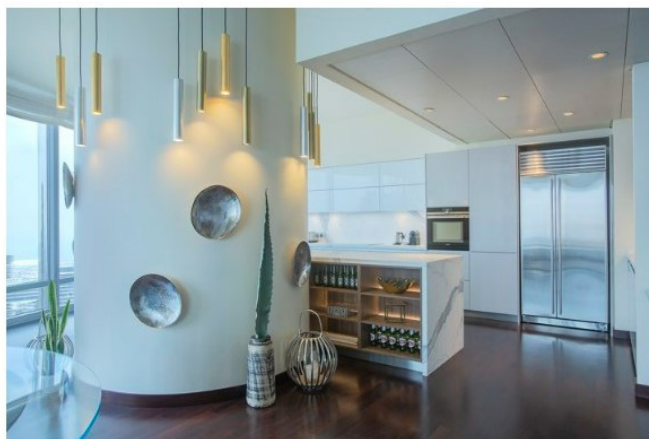


Anche il piano di lavoro con i fuochi, il lavello a incasso, e il paraschizzi sulla parete sono stati realizzati utilizzando l'effetto marmo delle lastre SapienStone. I progettisti hanno scelto una finitura lucida e una palette cromatica chiara (ndr. effetto marmo calacatta) per consentire alla luce naturale che entra dalle grandi vetrate, di riflettere sulle superfici e dare un accento *Hygge style* all'ambiente cucina che si presenta vivo, accogliente e suggestivo.

ITALIA

edilportale.com

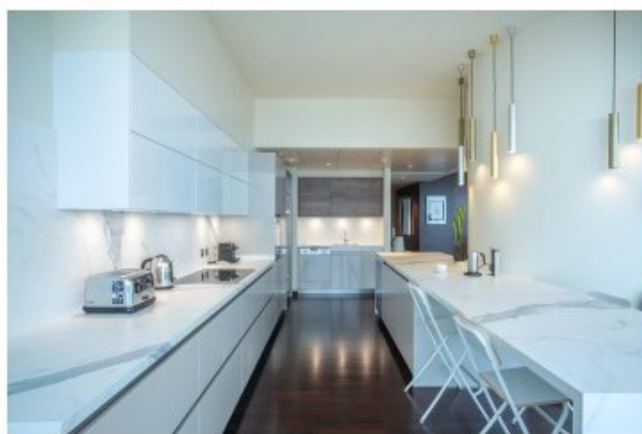
12 Agosto 2022



ITALIA

edilportale.com

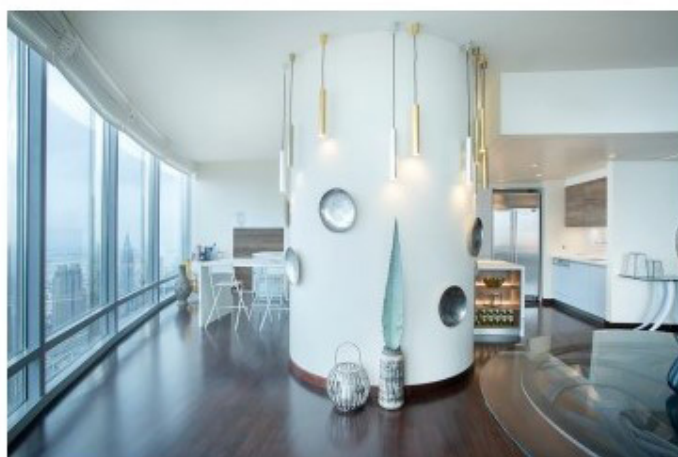
12 Agosto 2022



ITALIA

edilportale.com

12 Agosto 2022



ITALIA

edilportale.com

12 Agosto 2022



STATI UNITI

midwesthome.com

12 Agosto 2022

LAKE MINNETONKA COTTAGE BY HENDEL HOMES DECKED WITH DETAIL

A twice-remodeled Wayzata jewel box showcases a decade-long evolution of its homeowners' elevated aesthetic

By **Katelyn Bloomquist** - August 22, 2022

Photos by **LandMark Photography**



A brass-detailed RH light fixture illuminates a large center island in the revamped kitchen of this tiny, yet mighty Lake Minnetonka home.

This two-bed, three-bath cottage on the shores of Lake Minnetonka wasn't always as stylish and sophisticated as it is today. In fact, before **Hendel Homes** got its hands on the historic home in 2010, it was in desperate need of a redo—stuck in its original (and resultingly drab) 1926 state.

"When we went to remodel it, we found it had no footings, which was a big, big deal, and it needed some major reengineering," reflects Amy Hendel, principal of **Hendel Homes**. In addition to these core foundational fixes, the Wayzata-based company owned by her husband, Rick, added a walkout balcony to the second level and updated the home to reflect the clients' desire for an "eclectic cottage" that, according to Amy, pulled in an "antique, repurposed, and farmhouse-style" aesthetic.

But after a decade, the homeowners (who trek south to their boat off the Florida coast when temperatures turn each year) called Amy—posing the idea of a second remodel that would better reflect their transformed and more refined "grown-up" style.

Amy didn't hesitate to give the go-ahead, and soon after, Suzanne Kickhaefer, managing director and senior interior designer at **MartinPatrick3**, joined the team. Despite the 1,600-square-foot getaway's smaller size, the clients didn't want more space—they simply wanted higher functionality, a revamped look, and a reworked floor plan within the home's preexisting bones. "[The clients] are very much into functionality and understand that larger is not better for that," Kickhaefer adds, referencing the tight confines associated with boat living. "We really thought logistically about what we could do to get all the components they wanted, including a much larger kitchen."

Even post-remodel, the kitchen isn't huge—but its presence in the home is. Previously a 10-foot-long run along one wall, the new kitchen mirrors how the homeowners live on their boat—with each

STATI UNITI

midwesthome.com

12 Agosto 2022

decision and detail catered to purpose, efficiency, and a sense of place. This functionality is further demonstrated through the space's large center island that acts as both a working surface and dining table, deliberately designed to include seating that encourages family conversation and face-to-face connection.



The office/television area off the kitchen is packed with bold color, "drippy" wall textures, and custom art.

Because the homeowners (who actually left town and returned to the Sunshine State during the bulk of the remodel) didn't want to worry about durability of the kitchen's surfaces, a gorgeous porcelain sheet backsplash was the perfect solution. The SapienStone product is illuminated by a RH fixture overhead, selected by Kickhaefer for its modern appearance and brass detailing, which the wife was particularly drawn to.

This brass detailing is also on display in the adjacent bar area, where blue-black cabinetry provides contrast and delivers on a client "must" in the kitchen. Custom walnut cabinets, a handmade walnut cutting board that fits seamlessly into the island, and a built-in paper towel holder by Mark Hurley of Hurley Custom Cabinetry add unexpected touches of customized warmth.

The walnut cabinetry and refrigerator are "a little bit more modern and less expected than oak would be," Kickhaefer explains. "The porcelain has warm and cool tones in it, which pull both the wood and the bar together. The finished space is super modern with clean lines, but then some of the materials are traditional, like the sink faucet, which is a little more industrial-style. It's all about the juxtaposition of these things."

STATI UNITI

midwesthome.com

12 Agosto 2022



The primary bath is serene and stunning, providing the homeowners with both a restful retreat and increased functionality.

That mix and match of stylistic elements ascends to the upper level where, with some strategic maneuvering, Amy managed to move the primary suite to the opposite side of the home. Here, the bathroom saw the biggest transformation. Once a tiny space with only one sink, the spa-like bath now features another stunning SapienStone product, natural marble flooring, and carefully placed custom mirrors. Hurley also crafted a custom vanity with brass bracketing—a modern 2022 take on a classic English bar that flaunts tubular glass details. “All the selections were beautifully appointed, with layering of details and thoughtfulness to it all,” Amy adds.

The adjacent bedroom is where the clients' love of all things art and color emerges, featuring a red rug they already owned and large painting of their kids jumping into the lake. Although small, the primary suite's vibrant blues, serene cloudscape, and cozy atmosphere still manage to carry the homeowners to a faraway place. “They didn't care that their actual sleeping room wasn't large,” Kickhaefer says. “Their closet is actually almost bigger than their bedroom.”

In fact, making space for a larger closet was important to the clients. “These days, it's becoming more and more important for that closet to be detailed and decked out,” the designer adds. “Clothes, your shoes, purses, sunglasses, and jewelry are becoming the art on display.”

STATI UNITI

midwesthome.com

12 Agosto 2022



The home's cottage aesthetic shines from the outside—displaying classic architecture, a tranquil shade of soft blue, and gorgeous landscaping by Katrina's Gardens.

The clients also requested maximized indoor/outdoor space, which was made possible by taking the back porch area and making it a true extension of the home. Overlooking the lake and landscaping by Katrina Addicks of Katrina's Gardens, the waterfront porch features large sliding accordion doors, Phantom Screens, and an enlarged deck that promises far more space for outdoor entertaining on cool summer nights. "The whole space can open up, and it makes you feel like you're outside even when the screens are down," Amy explains.

But when the clients came back to their completed home in Minnesota, Kickhaefer describes the first look as a TV reveal. "I legitimately opened the door and was like, 'Welcome to your new home!'" Kickhaefer says. "They were floored."

"They loved it, and I think it far exceeded their expectations," Amy says of the homeowners. "When you release [control] to a team of experts, totally trust their design expertise, and say, 'I have the utmost faith in you,' you're going to get a great product in the end." In this case, that final result includes a long-lasting relationship, the loveliest of luxury finishes, and nothing but the very best of lakeside living.

ITALIA

roero-illuminazione.it

12 Agosto 2022



Select Language ▼

Cerca...

[Il debutto di Delvaux negli Emirati Arabi \(/cms/newsportal/roero-university/architettura-design/il-debutto-di-delvaux-negli-emirati-arabi.html\)](#)

[In vendita la villa costruita sul luogo che ha ispirato "La Sirenetta" di Andersen \(/cms/newsportal/roero-university/architettura-design/in-vendita-la-villa-costruita-sul-luogo-che-ha-iriprato-la-sirenetta-di-andersen.html\)](#)

Sapienstone al Burj Khalifa di Dubai

▲ Archiportale (/cms/newsportal-menu/utenti/autori/79-archiportale.html) ■ Ro&Ro University (/cms/newsportal/roero-university.html)
📁 Architettura Design (/cms/newsportal/roero-university/architettura-design.html) 📅 Creato: 14 Agosto 2022

I migliori prodotti di illuminazione li trovi nel negozio su Amazon (https://www.amazon.it/illuminazione/b/?ie=UTF8&node=1571292031&_encoding=UTF8&tag=roero-21&linkCode=ur2&linkId=ca2ed338d0c37874dec81ffc6e1d6233&camp=3414&creative=21718)



Sapienstone al Burj Khalifa di Dubai

I top in ceramica di Sapienstone approdano al Burj Khalifa di Dubai, il grattacielo più alto del mondo. Dall'alto dei suoi 829 metri lo sguardo si perde su tutta la città di Dubai fino al deserto.

Al suo interno hotel, ristoranti e appartamenti di lusso. Ed è proprio in una di queste luxury home, all'ottantesimo piano, che i progettisti di Goetting Interiors hanno utilizzato le proposte SapienStone per caratterizzare la grande cucina, con isola centrale e parete attrezzata, resa unica da una grande finestra panoramica con vista a 180° gradi sulla città.

SapienStone (<https://www.archiproducts.com/it/sapienstone>) è il brand di Iris Ceramica Group specializzato nella produzione di lastre in gres porcellanato. L'iniziativa nasce dalla collaborazione con Moda Line - distributore esclusivo delle superfici SapienStone negli Emirati Arabi Uniti - e Goetting Interiors, che ha realizzato il progetto in cui la cucina diventa un ambiente che completa l'esperienza spettacolare della vista a 360° sullo skyline dubaiano.

In questa realizzazione i progettisti di Goetting Interiors, alla ricerca di finiture senza tempo, hanno scelto l'effetto marmo Calacatta Statuario di SapienStone, uno stile classico sempre di tendenza e di grande effetto. La superficie è stata impiegata per rivestire l'isola centrale, con taglio concavo in modo da abbracciare la colonna portante al centro dello spazio e renderla un elemento d'arredo dello spazio. Le lastre non si fermano solo al top, ma corrono anche lungo i lati della cucina, creando una serie di nicchie. Questo gioco di linee e geometrie senza discontinuità dà vita ad un banco snack sul lato opposto della cucina. Per ampliare le potenzialità delle lastre SapienStone è possibile integrare, in ogni top, le soluzioni smart Hypertouch: l'innovativa superficie capacitiva che - grazie a un sistema integrato di sensori domotici - consente, attraverso il semplice sfioramento della lastra o con una leggera pressione, il controllo di accensione e spegnimento di impianti di illuminazione o la comparsa e scomparsa di elementi funzionali della cucina.

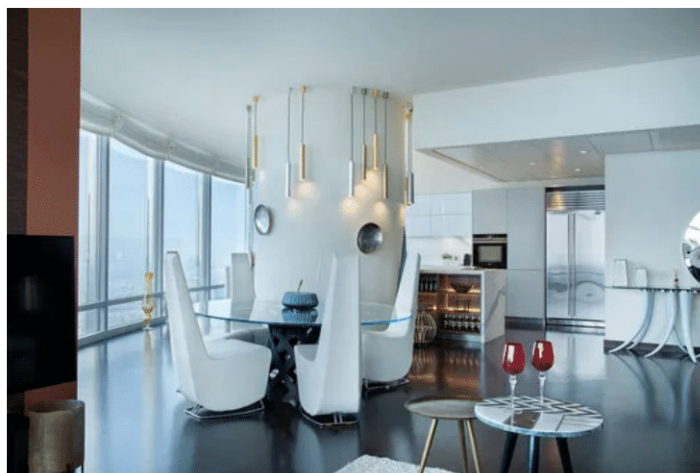
Anche il piano di lavoro con i fuochi, il lavello a incasso, e il paraschizzi sulla parete sono stati realizzati utilizzando l'effetto marmo delle lastre SapienStone. I progettisti hanno scelto una finitura lucida e una palette cromatica chiara (ndr. effetto marmo calacatta) per consentire alla luce naturale che entra dalle grandi vetrate, di riflettere sulle superfici e dare un accento Hygge style all'ambiente cucina che si presenta vivo, accogliente e suggestivo.

SapienStone on Archiproducts.com (<https://www.archiproducts.com/it/sapienstone>)

ITALIA

roero-illuminazione.it

12 Agosto 2022



(https://img.edilportale.com/News/Goettling-Interiors-AL-Burj-Khalifa-kitchen-101-90091_2.jpg)

1. Sapienstone al Burj Khalifa di Dubai



(https://img.edilportale.com/News/Goettling-Interiors-AL-Burj-Khalifa-kitchen-11-90091_1.jpg)

2. Sapienstone al Burj Khalifa di Dubai

ITALIA

roero-illuminazione.it

12 Agosto 2022



(https://img.edilportale.com/News/Goetting-Interiors-AL-Burj-Khalifa-kitchen-91-90091_2.jpg)
2. Sapienstone al Burj Khalifa di Dubai



(https://img.edilportale.com/News/Goetting-Interiors-AL-Burj-Khalifa-kitchen-71-90091_2.jpg)
3. Sapienstone al Burj Khalifa di Dubai

ITALIA

roero-illuminazione.it

12 Agosto 2022



(https://img.edilportale.com/News/Goettling-Interiors-AL-Burj-Khalifa-kitchen-31-90091_1.jpg)
4. Sapienstone al Burj Khalifa di Dubai



(https://img.edilportale.com/News/Goettling-Interiors-AL-Burj-Khalifa-kitchen-81-90091_2.jpg)
1. Sapienstone al Burj Khalifa di Dubai

ITALIA

roero-illuminazione.it

12 Agosto 2022



(https://img.edilportale.com/News/Goetting-Interiors-AL-Burj-Khalifa-kitchen-111-90091_2.jpg)
7. Sapienstone al Burj Khalifa di Dubai

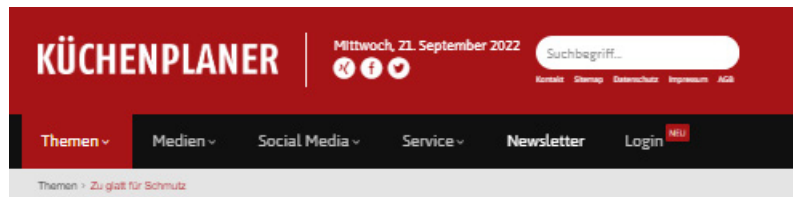


(https://img.edilportale.com/News/Goetting-Interiors-AL-Burj-Khalifa-kitchen-51-90091_1.jpg)
8. Sapienstone al Burj Khalifa di Dubai



(https://img.edilportale.com/News/Goetting-Interiors-AL-Burj-Khalifa-kitchen-41-90091_1.jpg)
9. Sapienstone al Burj Khalifa di Dubai

21 Settembre 2022



21.09.2022

Zu glatt für Schmutz

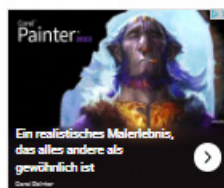
Die neuen Arbeitsplatten „Active Surface“ verfügen laut Hersteller SapienStone über zahlreiche Eigenschaften. Sie sind antibakteriell, antiviral, umweltfreundlich, selbstreinigend und geruchshemmend.



Foto: Sapienstone

Zudem seien sie seien in der Lage, über 99 % der vorhandenen Bakterien und Viren zu beseitigen. An der superhydrophilen Oberfläche haften wenig Schmutz an. Dieser könne einfach mit Wasser und Seife oder milden Reinigungsmitteln entfernt werden. Die neuen Arbeitsplatten gibt es in vier Texturen: Weiß, zwei Marmoreffekte und den dunklen Ton „Pietra Grey Active“.

www.sapienstone.de



ARBEITSPLATTE BRANCHENNEWS

< Zurück

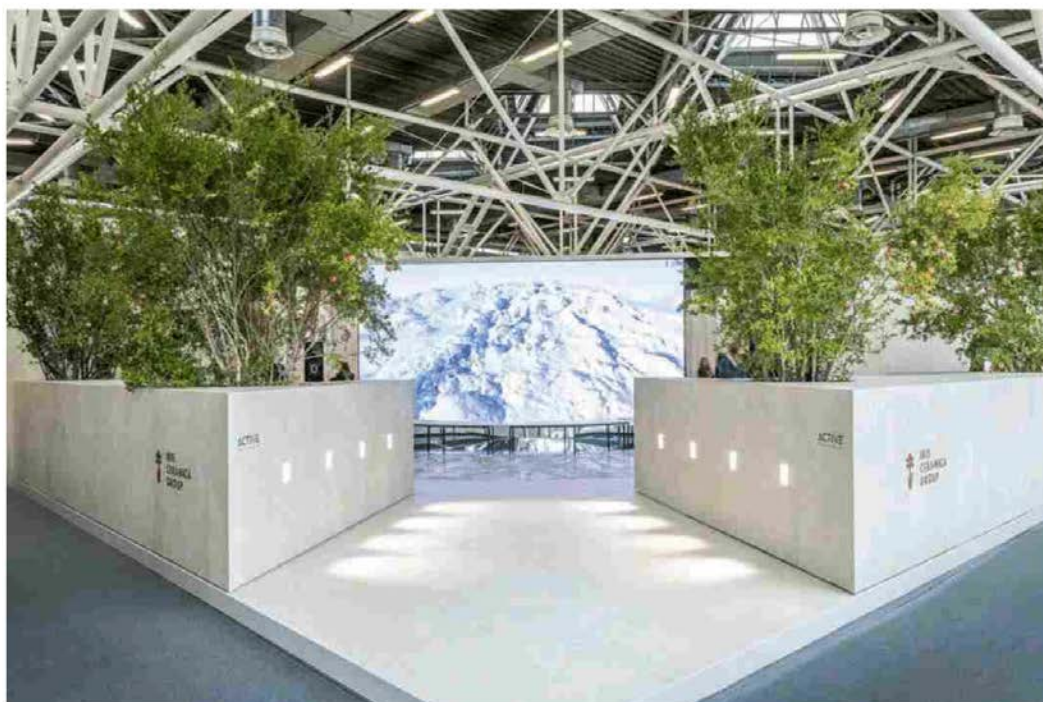
ITALIA

ambientecucinaweb.it

06 Ottobre 2022



Home > News > Eventi > Cersaie 22, la natura protagonista



Lo stand corporate del Gruppo [Iris Ceramica](#)

News | Eventi | Prodotto | Materiali & Accessori

Cersaie 22, la natura protagonista

Di [Raffaella Razzano](#) - 5 Ottobre 2022



A Cersaie 22 molte le proposte pensate per i mobili cucina. Tutti i grandi Gruppi puntano ancora sui grandi formati in gres ispirati al mondo delle pietre naturali. Intanto si affinano i processi produttivi che creano il minor impatto ambientale possibile

Cersaie ha chiuso le cinque giornate dedicate alla ceramica e alle soluzioni per il bagno con

ITALIA

ambientecucinaweb.it

06 Ottobre 2022

un **bilancio più che positivo. Superati i 90.000 visitatori (erano 62.943 nel 2021), con oltre 44 mila provenienti dall'estero**, si torna infatti ai numeri pre covid.

Un risultato importante che mostra tutta la vitalità dell'industria ceramica italiana, che nel 2021 ha totalizzato 7,5 miliardi di fatturato, con un rialzo di oltre il 15% sul 2019, e che è stato raggiunto nonostante le defezioni di alcuni dei più grandi gruppi del comparto, che hanno deciso di puntare tutto sulla presentazioni delle novità in azienda.

Una scelta per certi versi comprensibile perché da una parte l'industria punta alla biennialità, che la fiera non prende per ora in considerazione, e dall'altra preferisce comunque investire in eventi più personalizzati. Il pericolo insito in queste scelte è quello di indebitare il **"Sistema" del settore** espresso da Cersaie, una fiera che ha dimostrato ancora una volta un grande potere attrattivo nei confronti degli operatori stranieri con le sue **624 aziende presenti in fiera**.

Seppur provata dalla crisi energetica in corso e dalla carenza di alcune materie prime, l'industria della ceramica sta scommettendo sull'innovazione di prodotto e ancor più su quella di processo, che gli dovrebbe permettere di mantenere costi di esercizio più bassi, grazie alle fonti alternative, compreso **l'idrogeno verde, la frontiera più avanzata della ricerca sulla sostenibilità delle imprese**.

Il rispetto della natura, e delle risorse, è un tema profondamente sentito dal settore da tempo ma oggi è quanto mai cruciale visti i costi proibitivi di esercizio di un comparto altamente energivoro. Per questo **il filone che ha percorso quest'edizione di Cersaie è stato quello della sostenibilità** raccontato anche attraverso i diversi incontri organizzati durante la manifestazione.

E la natura è maestra anche quando si cerca ispirazione per le finiture in cui viene proposto il gres ceramico, soprattutto se pensiamo alle lastre di grande formato perfette per **l'arredo cucina**. Poche le novità dirompenti in questo senso, anche se la cura con cui vengono realizzate le lastre è giunta a una definizione, e imitazione della materia naturale, decisamente impressionante come vediamo dalla carrellata che segue.

SapienStone, la quarta dimensione



L'installazione dedicata a SapienStone nello show room del Gruppo [Iris Ceramica](#)

Secondo gruppo in Italia con un fatturato di 483 milioni nel 2021, il Gruppo [Iris Ceramica](#) ha

ITALIA

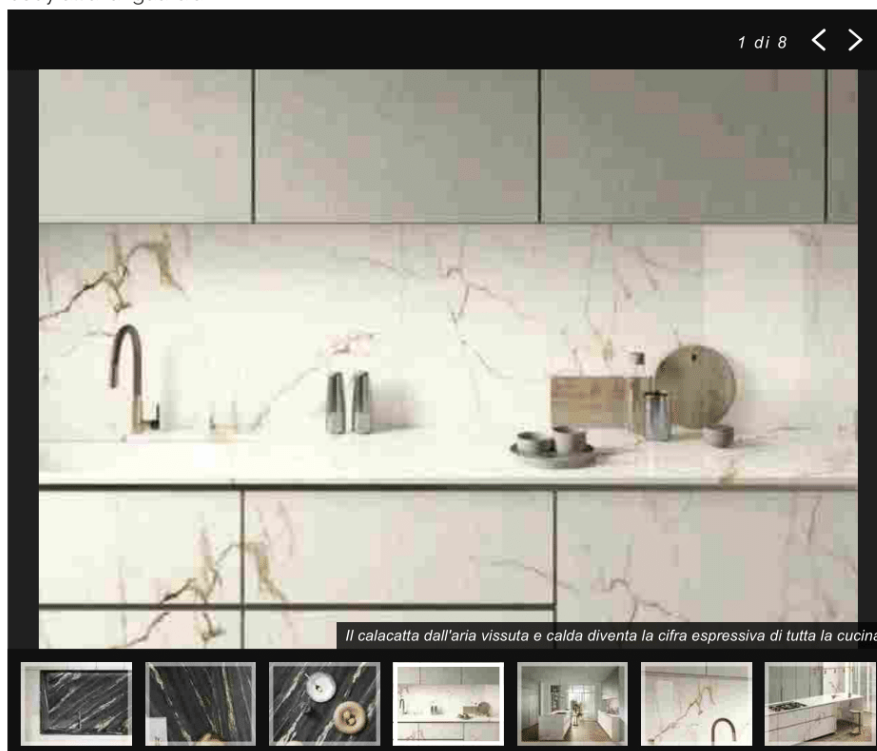
ambientecucinaweb.it

06 Ottobre 2022

voluto presenziare in fiera con uno stand di Gruppo dal forte impatto sensoriale e concettuale mentre a demandato agli show room aziendali la presentazione dei singoli brand, con installazioni spettacolari e tutte con un dichiarato amore per la natura.

Anche per **SapienStone**, il brand che più di ogni altro propone soluzioni per l'arredo cucina, si punta quindi tutto sulla "quarta dimensione" della ceramica, ovvero sulla tecnologia sostenibile che crea un materiale vivo in cui sono racchiusi i valori di un Gruppo che è pronto a iniziare una produzione alimentata anche dall'idrogeno liquido.

In occasione di Cersaie, SapienStone ha presentato un'installazione immersiva e coinvolgente attraverso una proiezione di video che evocano il viaggio immaginifico dell'idrogeno verde che, attraversando le lastre ceramiche, lascia una traccia visibile del suo passaggio nello spessore, ovvero nella stratificazione ottenuta grazie alla tecnologia full-body all'avanguardia.



Il risultato tangibile della ricerca tecnologica del Gruppo è una superficie ceramica che contiene nel suo spessore la stessa decorazione superficiale, ricreando quindi venature naturali, sfumature di colore, disegni geometrici o pattern, annullando la distinzione tra superficie e bordo. SapienStone ha presentato anche **il formato più ampio 160x320cm** e la nuova superficie tattile liscia, morbida e vellutata della finitura Cashmere .

SPAGNA

equipamientohostelero.com

06 Ottobre 2022



REVISTA DIGITAL IMPRESCINDIBLE PARA EL CANAL CONTRACT Y HORECA

Estoy viendo Usted está aquí: [Inicio](#) » [Actualidad](#) » [Matimex abre 'showroom' en Barcelona](#)

Actualidad

Matimex abre 'showroom' en Barcelona

7-octubre-2022

Juan-Luis Grafulla, director general de Matimex, inauguró el miércoles el nuevo *showroom* en Barcelona con el cónsul general de Italia en Barcelona, Emanuele Manzitti, y Federica Minozzi, CEO de Iris Ceramica Group.



En la avenida Diagonal 662, concretamente en el emblemático edificio Garden, el director general de [Matimex](#), Juan-Luis Grafulla, dio comienzo al acto de inauguración y dedicó unas palabras a todos los asistentes explicando el porqué del *showroom* en Barcelona, que como bien indicó «es atender de forma personalizada a profesionales de la arquitectura, del diseño y del interiorismo de toda España, mostrando todas las alternativas cerámicas posibles».

A continuación, el cónsul general de Italia en Barcelona, Emanuele Manzitti, explicó que el espacio le había sorprendido gratamente.

SPAGNA

equipamientohostelero.com

06 Ottobre 2022

Cerrando el acto, la CEO de Iris Ceramica Group, Federica Minozzi, se dirigió a los asistentes diciendo que, tras las aperturas de sus *showrooms* en Londres, Nueva York y Berlín, «la estrategia de gestión y posicionamiento del grupo en las principales capitales del diseño se ha logrado en otra emblemática ciudad, Barcelona. Se siente muy orgullosa de cómo se han cuidado los detalles en este proyecto».

Los asistentes, la mayoría de ellos representando a los mejores estudios de arquitectura de Cataluña, pudieron apreciar la calidad del gres porcelánico y las distintas posibilidades que ofrece el material de Iris Ceramica Group. Un auténtico espacio multifuncional que sorprende por su versatilidad y por cómo la cerámica se mimetiza con la propia estancia con hornacinas, sobres de mesa, piezas de decoración o elementos de mobiliario.

Para finalizar, todos los invitados disfrutaron de un *catering* a cargo de Martín Berasategui, momento idóneo que aprovecharon para intercambiar impresiones.

Más noticias sobre [Matimex](#)

SPAGNA

revistainteriores.es

07 Ottobre 2022

≡ *Ideas y Tendencias*
INTERIORES



Foto: Santos

17 / 23

Cocina en negro abierta

La **cocina en negro** responde perfectamente en la tendencia de **cocinas abiertas integradas a la sala**, como vemos en este proyecto de Santos. El mobiliario es el programa Fine sin tirador: el modelo Marmol Gris para la isla y Fine Negro Seda Lah para las columnas. La encimera esta realizada en **Sapienstone** Grey Pietra Marble. Para la vitrina se ha elegido el modelo Alum-01 Noir Aluminio negro con vidrio ahumado y color interior de cuerpo Marmol Gris.

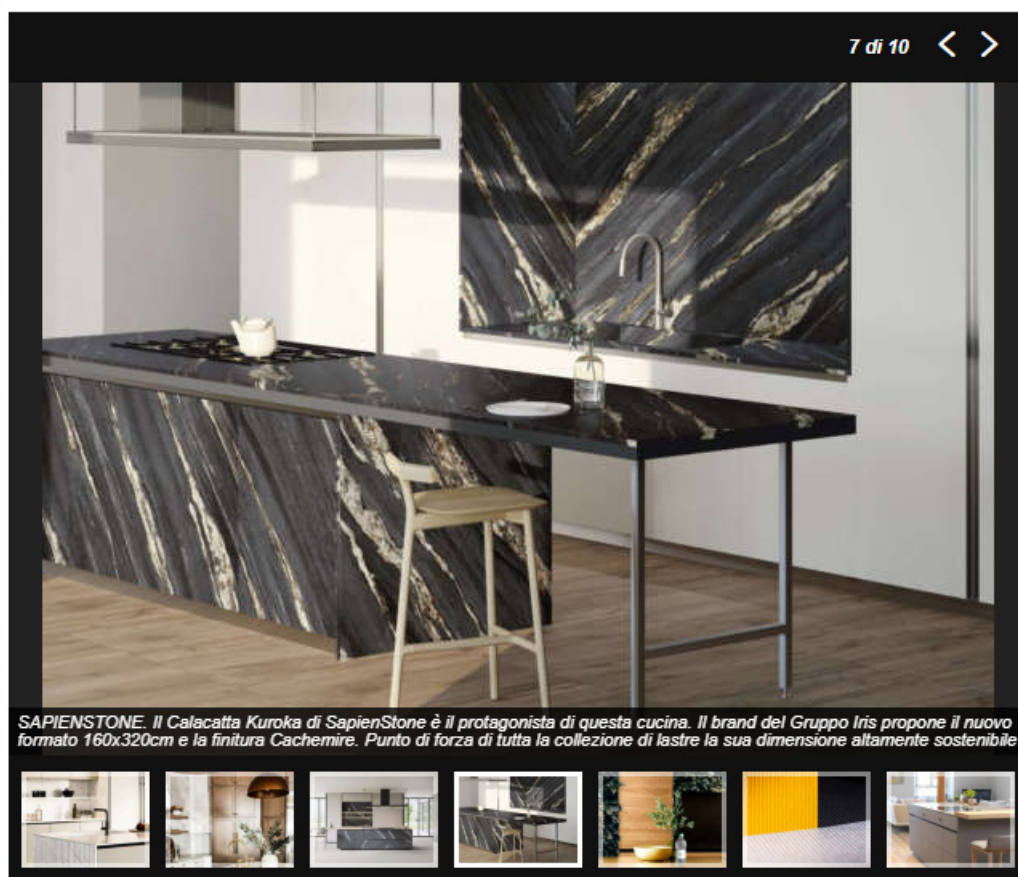
ITALIA

ambientecucinaweb.it

11 Ottobre 2022

Superfici tech sempre più sostenibili

La materia guida la [sostenibilità](#) di un progetto e lascia libero spazio alla creatività con le soluzioni tecnologiche che le aziende propongono al Sicam 2022, molte delle quali ispirate proprio a quella natura di cui rispettano le risorse.



ITALIA

ambientecucinaweb.it


17 Ottobre 2022

ambiente**cucina**

home news ▾ prodotto ▾ impresa ▾ progetti ▾ guide video 🔍

SCOPRI LE NOSTRE COLLEZIONI **Binova** KITCHEN ARCHITECTURE

Home ▸ Dalle aziende ▸ SapienStone porta la ceramica a una nuova dimensione




Le nuove lastre di ceramica 4D SapienStone (qui nella finitura Calacatta macchia vecchia 4D) sono l'ideale per la realizzazione di countertop destinati al mondo della cucina

Dalle aziende Prodotto Materiali & Accessori

contenuto sponsorizzato

SapienStone porta la ceramica a una nuova dimensione

16 Ottobre 2022



ITALIA

ambientecucinaweb.it

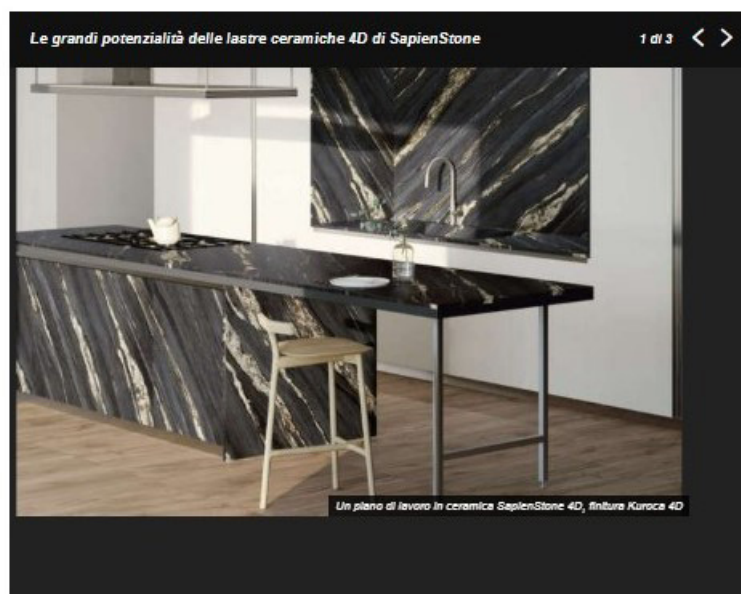
17 Ottobre 2022

Grazie alla ricerca in innovazione tecnologica, SapienStone lancia una ceramica 4D, che racchiude in 12 e 20 mm di spessore un'anima sostenibile

Un nuovo passo in avanti nel **reingegnerizzare la ceramica**, portando il materiale a uno stadio evolutivo superiore e totalmente inedito, perfezionando la **tecnologia full-body** e dando vita a una superficie tecnologicamente evoluta senza eguali sul mercato: è la **ceramica 4D**, presentata da **SapienStone** all'ultima edizione del **Cersaie**, a confermare il continuo impegno di **Iris Ceramica Group**, di cui il brand fa parte, nella ricerca in innovazione tecnologica.

Potenzialità espressive con un'anima sostenibile

Come in natura, la superficie ceramica 4D nasce per stratificazione e diventa granitica. Solida come roccia, composta da minerali naturali, racchiude in **12 e 20 mm di spessore** tutta la propria storia e gli elementi che danno origine alla vita: l'acqua, il fuoco e la terra. Nasce così una superficie viva, con un'**anima sostenibile**, la stessa che caratterizza Iris Ceramica Group: la quarta dimensione sono i valori del Gruppo impressi nel corpo della materia. Alla vista, il risultato è una superficie ceramica che **contiene nel suo spessore la stessa decorazione superficiale**, ricreando quindi venature naturali, sfumature di colore, disegni geometrici o pattern, annullando totalmente la distinzione tra superficie e bordo.



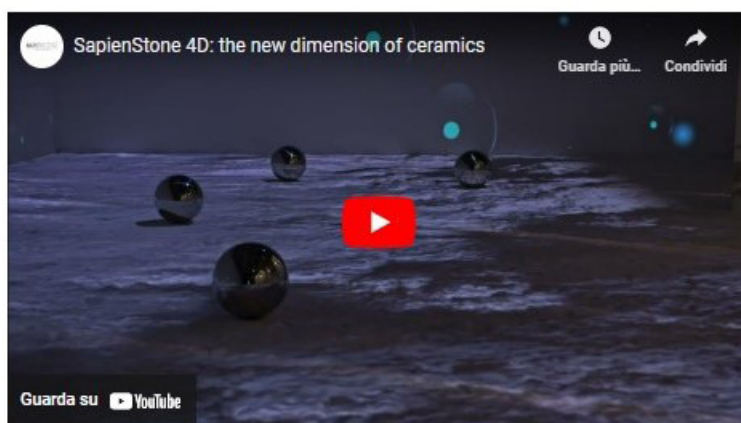
SapienStone, il brand di Iris Ceramica Group specializzato nell'applicazione delle superfici ceramiche come elemento di design, grazie alla ceramica 4D si fa dunque precursore di un nuovo modo di raccontare l'arredo, potendo esprimere al meglio le **potenzialità espressive** della nuova dimensione delle superfici ceramiche. La ceramica 4D, infatti, amplifica le potenzialità estetiche della materia aprendo la strada a nuove prospettive per l'utilizzo e la **realizzazione di countertop** nei progetti di interior design. La lastra ceramica 4D diventa l'elemento di un nuovo linguaggio architettonico e racconta, nel suo spessore, la bellezza e la complessità della materia. Potendo contare su superfici che esprimono al meglio il fascino della ceramica 4D negli spessori di 12 e di 20 mm, SapienStone si fa portavoce dell'innovazione tecnologica del Gruppo, traducendola in proposte concrete capaci di ispirare i progettisti e gli interior designer nella realizzazione di countertop destinati al mondo dell'arredamento e della cucina come **tavoli, piani di lavoro, mensole e complementi di arredo**.

ITALIA

ambientecucinaweb.it

17 Ottobre 2022

A Cersaie un'installazione come un viaggio immaginifico



Per presentare al pubblico la nuova ceramica 4D, in occasione di Cersaie presso gli spazi aziendali [SapienStone](#) è stata allestita l'installazione **Shaping the future - The new dawn of ceramics**, un viaggio immersivo ed emozionale che ha svelato il processo generativo di stratificazione della materia. Il racconto esperienziale della quarta dimensione della ceramica attraverso un viaggio immaginifico: i visitatori sono stati invitati ad attraversare la materia esplorando, appunto, la quarta dimensione: una passeggiata attraverso un "corridoio" delimitato da 8 grandi lastre erette come delle colonne monolitiche.

ITALIA

Progetto Cucina

18 Ottobre 2022

VISTI IN FIERA

SICAM

DOVE NASCONO
LE IDEE PER IL MOBILE
DEL FUTURO

di Arianna Sorbara e Simona Bruscajin

48 PROGETTO CUCINA OTTOBRE 2022

ITALIA

Progetto Cucina

18 Ottobre 2022

Un'industria del mobile internazionale che si dimostra vivace e alla costante ricerca di novità, stimoli e relazioni: un mondo di professionisti che ha voglia di vedersi e di confrontarsi. Tutto questo e tanto altro si vedrà al **SICAM di Pordenone**, al via tra pochi giorni, che si preannuncia come un'edizione molto densa e ricca di spunti.

Tutti occupati i **dieci padiglioni** del complesso fieristico, quest'anno è stato proposto un ulteriore **allargamento dello spazio espositivo** grazie a un'estensione del padiglione 8, che consentirà di dare una risposta al significativo incremento della richiesta di partecipazioni che si è verificato anche quest'anno.

"Ci attendiamo una fiera veramente importante" – ha commentato **Carlo Giobbi**, organizzatore di SICAM, *"in tutti i settori merceologici abbiamo la partecipazione dei principali top player, e anche quest'anno registriamo il ritorno in fiera di multinazionali molto importanti. La compatta partecipazione di tutte queste aziende a SICAM 2022 credo sia la risposta migliore che il settore della componistica e accessoriistica potesse dare dopo le difficoltà e le incertezze degli ultimi due anni"*.

Gli stessi dati comunicati da FederlegnoArredo sull'andamento dell'arredo nazionale fanno ben comprendere la ragione di questa attesa per SICAM: il primo trimestre dell'anno in corso si è

chiuso per l'intera filiera dell'arredamento nazionale segnando infatti un incremento delle vendite del 24,5% rispetto allo stesso periodo del 2021, con un mercato interno in crescita del 27,2 e l'estero in aumento del 21%.

Si consolidano per il settore i risultati raggiunti nell'anno record 2021, che ha registrato per la filiera nel suo complesso un fatturato alla produzione di 49 miliardi (di cui 18 di export), con le esportazioni in particolare che hanno visto un importante recupero (+9,3% rispetto al 2019 per l'arredo-illuminazione e +7,3% per l'intera filiera).

Quest'anno più che mai SICAM sarà dunque l'appuntamento per eccellenza per i designer e i professionisti dell'industria internazionale del mobile: i riscontri di interesse registrati in occasione delle varie tappe del tour di promozione all'estero del Salone sono stati molto significativi in questo senso.

Nei mesi passati SICAM è stato presente a tutte le più importanti fiere nei diversi continenti: dal KBB di Birmingham in Inghilterra alla Fimma-Maderalia a Valencia in Spagna e al Technomebel di Sofia in Bulgaria, per quanto riguarda l'Europa; e poi all'Interzum Bogotà in Colombia e alla recente India-wood, a Bangalore in India. Prossime tappe del tour saranno la Formobile a San Paolo in Brasile, a Buenos Aires per Fitecma e l'IWF di Atlanta negli Stati Uniti.

Sul fronte dei mercati internazionali SICAM vedrà quest'anno anche la presenza di designer, architetti, buyer e giornalisti da tutto il mondo: dalle Americhe ne sono previsti in arrivo da Stati Uniti, Canada e Messico; dall'Africa attesi da Kenya, Mozambico e Sud Africa; e poi ancora da Australia e Nuova Zelanda, e dalle Repubbliche Caucasiche del Kazakistan, dell'Uzbekistan e del Turkmenistan. Vetrina irrinunciabile ma anche ponte per arrivare a mercati e clienti nuovi: per SICAM l'aspettativa si conferma quella di consolidare le oltre cento provenienze diverse di professionisti del mobile già registrate ormai da anni a Pordenone, e di garantire così alle aziende presenti una visibilità internazionale molto vasta e soprattutto qualificata al più alto livello.

"La crescita costante è una delle caratteristiche che hanno segnato l'intera storia di SICAM: e questa edizione non fa eccezione", ha rilevato ancora Carlo Giobbi, *"Complessivamente vediamo che il mercato internazionale del mobile si è ripreso bene: a Pordenone anche quest'anno si creeranno quindi tante nuove opportunità di business tra le aziende espositrici e i professionisti in visita da tutto il mondo. Il format del nostro Salone, con il suo stile e l'atmosfera così congeniale allo sviluppo di relazioni personali, rimane una garanzia riconosciuta e apprezzata ogni volta dall'intero comparto del mobile internazionale"*.

ITALIA

Progetto Cucina

18 Ottobre 2022



SAPIENSTONE

Con la collezione Il Veneziano viene recuperata l'estetica affascinante del battuto di terrazzo alla veneziana per dare vita a tre nuovi top in gres porcellanato: Seminato Candido, Seminato Beige e Seminato Nero. I tre top della collezione hanno colori neutri che si adattano sia a cucine moderne che tradizionali e donano all'ambiente eleganza e dinamicità al tempo stesso. Vengono realizzati in formato grande lastra di 320x150 cm, dimensione che riesce a coprire ampie superfici senza soluzione di continuità. Due le finiture: Naturale per un effetto più sobrio e Polished che dà brillantezza alla superficie.





IRIS
CERAMICA
GROUP

60

SIXTY YEARS
OF SURFACES AND
ENVIRONMENT

SAPIENSTONE

dress your kitchen

www.sapienstone.com